

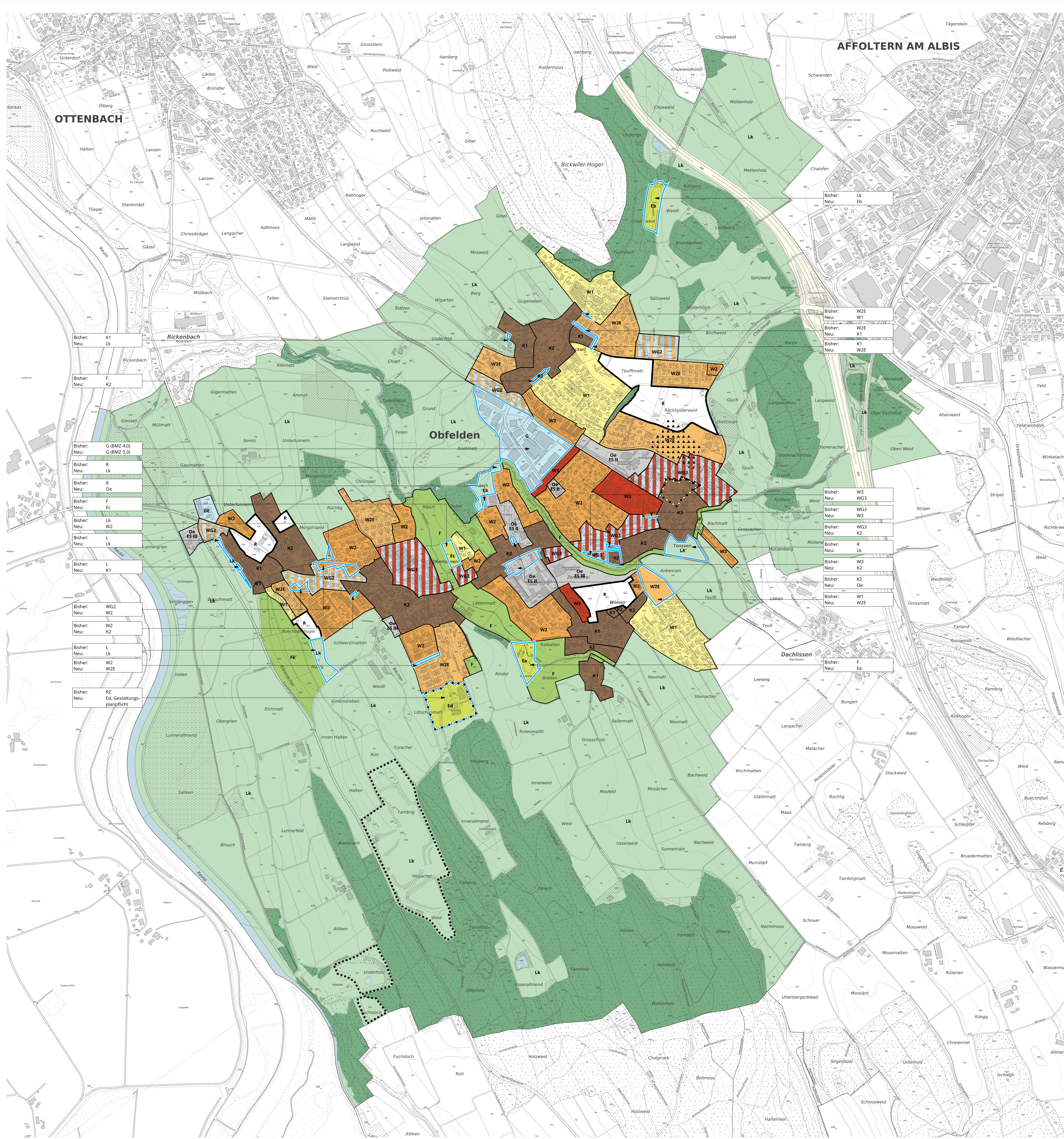
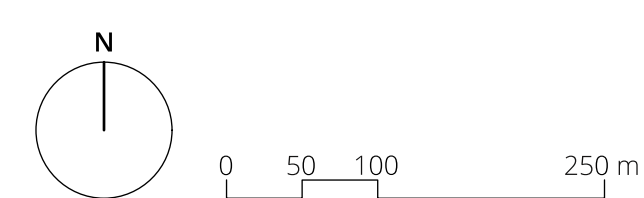
Festlegungen

- | | | | |
|------------|--|--------|----------------------------|
| K1 | Kernzone Weiler (UZ 36) | III | Empfindlichkeitsstufe (ES) |
| K2 | Kernzone Dorf (UZ 36) | III | |
| K3 | Kernzone Zentrum (UZ 36) | III | |
| W1 | Wohnzone 1-geschossig (UZ 26) | II | |
| W2E | Wohnzone 2-geschossig (UZ 21) | II | |
| W2 | Wohnzone 2-geschossig (UZ 23) | II | |
| W3 | Wohnzone 3-geschossig (UZ 26) | II | |
| WG2 | Wohnzone mit Gewerbeleichterung 2-geschossig (UZ 21) | III | |
| WG3 | Wohnzone mit Gewerbeleichterung 3-geschossig (UZ 26) | III | |
| GE | Gewerbezone (empfindlich) (BMZ 3) | III | |
| G | Gewerbezone (BMZ 5) | III | |
| Oe | Zone für öffentliche Bauten | III/II | |
| E | Erholungszone | III | |
| | - Erholungszone Freibad Ea | | |
| | - Erholungszone Hundesport Eb | | |
| | - Erholungszone Familiengartenanlage Ec | | |
| | - Erholungszone Reitsport Ed | | |
| F | kommunale Freizeitzone | II | |
| L | kommunale Landwirtschaftszone | III | |
| R | Reservezone | | |
| ○ ○ ○ ○ ○ | Gestaltungsplangpflicht | | |
| ▲ ▲ ▲ ▲ | Aussichtsschutz | | |

- * ES gemäss Festlegungen im Zonenplan

Informationsinhalte

- | | |
|-----------|--------------------------------------|
| ● ● ● ● ● | Gestaltungspläne bestehend |
| □ | beantragte Festlegungen |
| Fk | kantonale und regionale Freizeitzone |
| Lk | kantonale Landwirtschaftszone |
| | Wald |
| | Gewässer |
| | Verkehrsfläche ausserhalb Bauzone |



Bisher: K1
Neu: Lk

Bisher: F
Neu: K2

Bisher: G (BMZ 4.0)
Neu: G (BMZ 5.0)

Bisher: R
Neu: Lk

Bisher: R
Neu: Oe

Bisher: F
Neu: Ec

Bisher: Lk
Neu: W2

Bisher: L
Neu: Lk

Bisher: L
Neu: K1

Bisher: WG2
Neu: W2

Bisher: W2
Neu: K2

Bisher: L
Neu: Lk

Bisher: W2
Neu: W2E

Bisher: RZ
Neu: Ed, Gestaltungsplangpflicht

Bisher: Lk
Neu: Eb

Bisher: W2E
Neu: W1

Bisher: W2E
Neu: K1

Bisher: K1
Neu: W2E

Bisher: W3
Neu: WG3

Bisher: WG3
Neu: W3

Bisher: K2
Neu: K2

Bisher: R
Neu: Lk

Bisher: W3
Neu: K2

Bisher: Oe
Neu: W1

Bisher: W1
Neu: W2E

Bisher: Fa
Neu: Ea