

VERKEHRSPPLAN

Von der Gemeindeversammlung festgesetzt am

Namens der Gemeindeversammlung

Der Präsident: Die Schreiberin:

Von der Baudirektion genehmigt am

Für die Baudirektion: BDN-Nr.:

31106 - 14.9.2021

SUTER
VON KÄNEL
WILD
Planer und Architekten AG
Fernhausstrasse 30, 8003 Zürich
+41 44 315 13 90, www.skw.ch

Übergeordnete Festlegungen

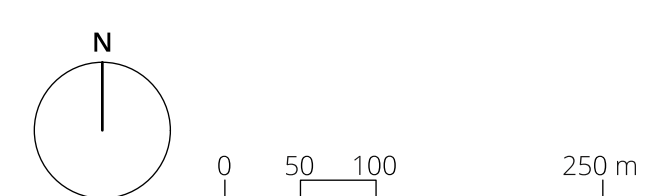
- bestehend geplant
- Hochleistungsstrasse
- Hauptverkehrsstrasse/Verbindungsstrasse
- Abklassierung Verbindungsstrasse
- Radweg
- Fuss- und Wanderweg
- Fuss- und Wanderweg mit Hartbelag
- Bustrasse
- Bahnlinie doppel- oder mehrspurig
- Anschluss
- Autobahnraststätte
- Parkierung im öffentlichen Interesse

Kommunale Festlegungen

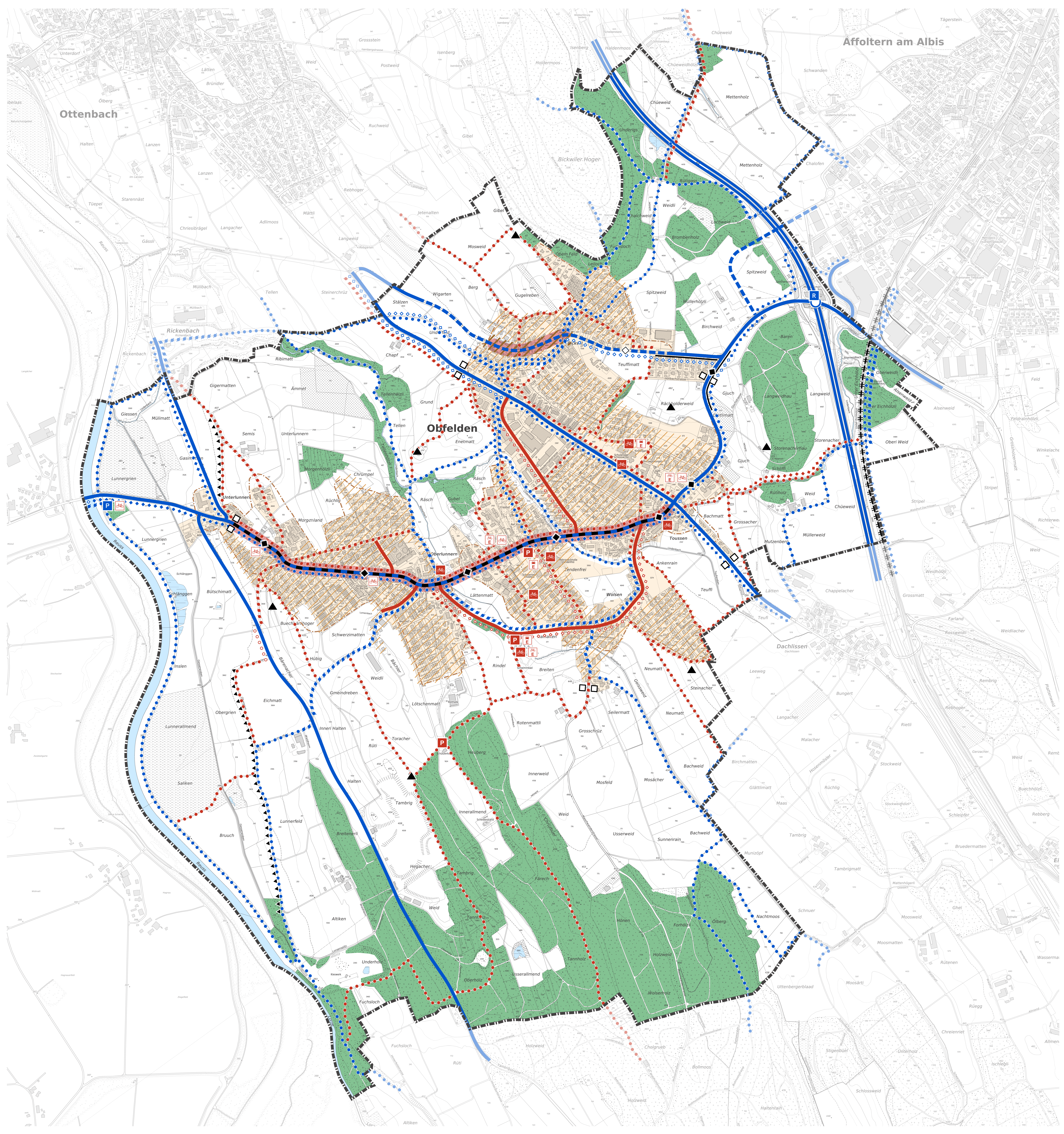
- bestehend geplant
- Tempo 30
- Sammelstrasse
- Radweg
- Fuss- und Wanderweg
- Fuss- und Wanderweg mit Hartbelag
- Aufwertung Strassenraum
- Parkierung im öffentlichen Interesse
- Elektroladestation
- Velostellanlage im öffentlichen Interesse
- Elektroveloadestation
- Eingangstor
- Bushaltestelle

Informationsinhalte

- Siedlungsgebiet gemäss kantonaem Richtplan
- Gemeindegrenze
- Aussichtslagen gemäss REK
- Bauzone
- Wald
- Gewässer



Bearbeitung: Sabine Metzger
Das Druckdatum entspricht dem Erstellungsdatum.
Grunddaten
Übersichtspläne ARE, GS Kanton Zürich vom 13.9.2019
Siedlungsgebiet ARE, GS Kanton Zürich vom 22.10.2018
Amtliche Vermessung ARE, GS Kanton Zürich vom 24.12.2019



Affoltern am Albis

Ottenbach

Obfelden

Dachlissen