

PLAN DER ÖFFENTLICHEN BAUTEN UND ANLAGEN

Öffentliche Auflage und 2. kantonale Vorprüfung

Von der Gemeindeversammlung festgesetzt am

Namens der Gemeindeversammlung

Der Präsident: Die Schreiberin:

Von der BauDirektion genehmigt am

Für die BauDirektion: BVV-Nr.:

SUTER VON KÄNEL WILD

Planer und Architekten AG
Fernhausstrasse 30, 8003 Zürich
+41 44 315 13 90, www.stech

31106 - 14.9.2021

Übergeordnete Festlegungen

Öffentliche Verwaltung und Werke

bestehend geplant

- ARA Obfelden
- Werkhof AWEL

Kommunale Festlegungen

Öffentliche Verwaltung und Werke

bestehend geplant

- Gemeindeverwaltung
- Feuerwehrgebäude
- Abfallsammelstelle Brunnmatt
- Mehrzweckgebäude Brunnmatt
- Werkhof Obfelden
- Zivilschutzanlage

Kultuspflege und Bestattungswesen

bestehend geplant

- Reformierte Kirche Obfelden
- Katholische Kirche Obfelden
- Friedhof Chlefeld

Erziehung und Bildung

bestehend geplant

- Kindergarten Bächler
- Kindergarten Räsch
- Kindergarten Schlossäcker
- Mehrzweckhalle Zendenfrei
- Primarschule Schlossäcker
- Primarschule Chlefeld
- Tagesschule Lernwerkstatt
- Sekundarschule Obfelden - Ottenbach
- Turnhalle Schlossäcker
- Turnhalle Chlefeld
- Kinder- und Jugendtagesstätte ZickZack

Kultur und gemeinschaftliche Begegnungen

bestehend geplant

- Gemeinde- und Schulbibliothek

Sozial- und Gesundheitswesen

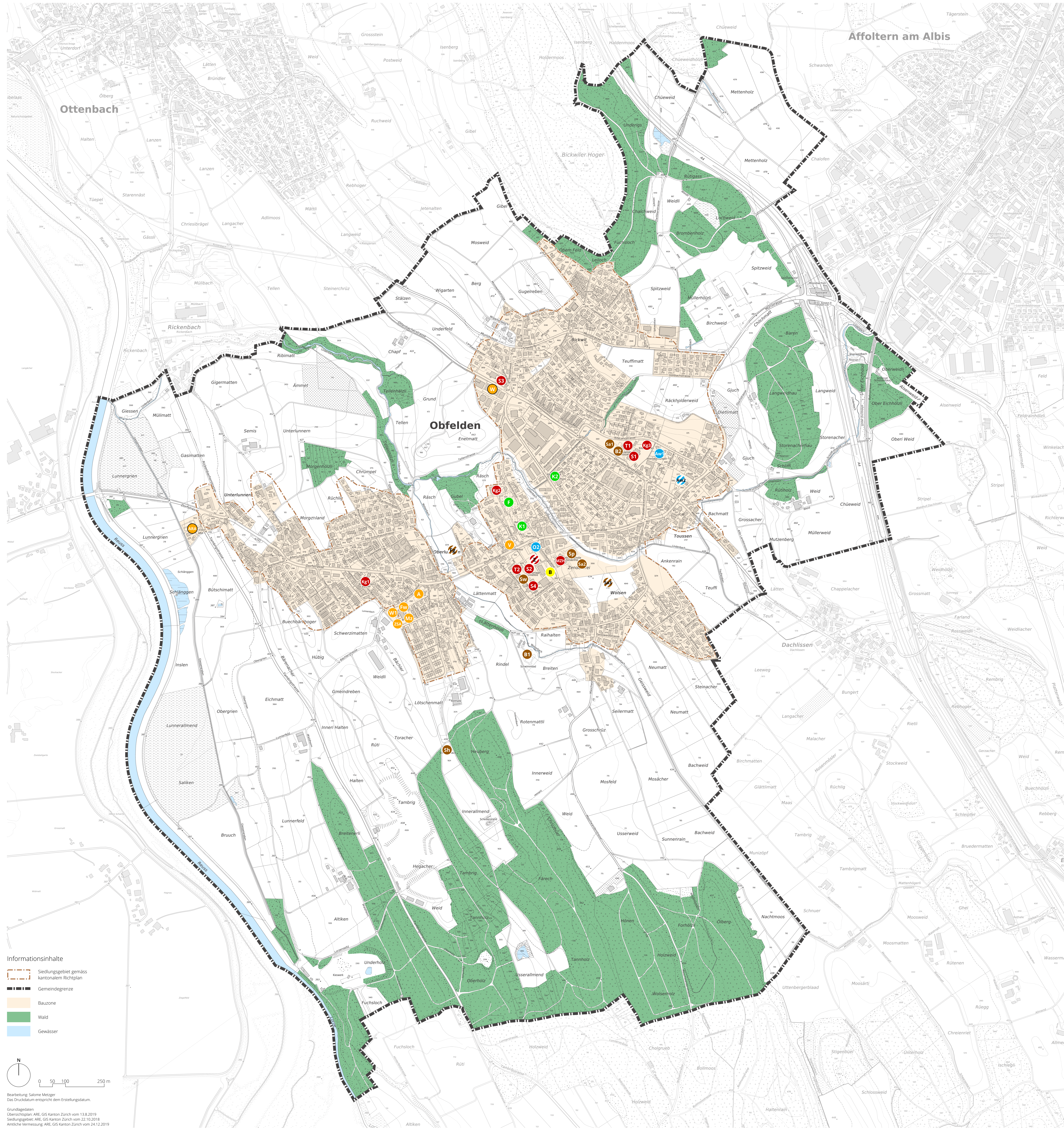
bestehend geplant

- Alterswohnungen Alte Landstrasse
- Alterswohnungen Postareal
- Offene Jugendarbeit Obfelden - Ottenbach

Erholung und Sport

bestehend geplant

- Aussensportanlage Schlossäcker
- Aussensportanlage Zendenfrei
- Aussensportanlage Zendenfrei Erweiterung
- Freibad
- Hallenbad Schlossäcker
- Familiengartenareal
- Schützenhaus
- Spielfeld Zendenfrei
- Streetworkout-Anlage



Informationsinhalte

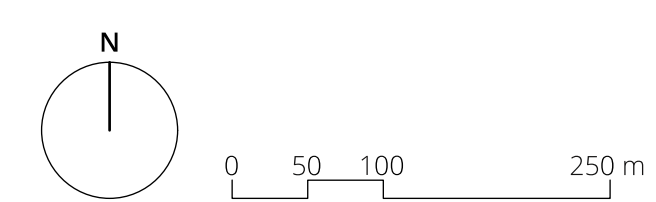
Siedlungsgebiet gemäss kantonaalem Richtplan

Gemeindegrenze

Bauzone

Wald

Gewässer



Bearbeitung: Sakome Metzger
Das Druckdatum entspricht dem Erstellungsdatum.
Grunddaten
Übersichtspläne: ARE, GIS Kanton Zürich vom 13.8.2019
Siedlungsgebiet: ARE, GIS Kanton Zürich vom 21.10.2019
Anliehe Vermessung: ARE, GIS Kanton Zürich vom 24.12.2019